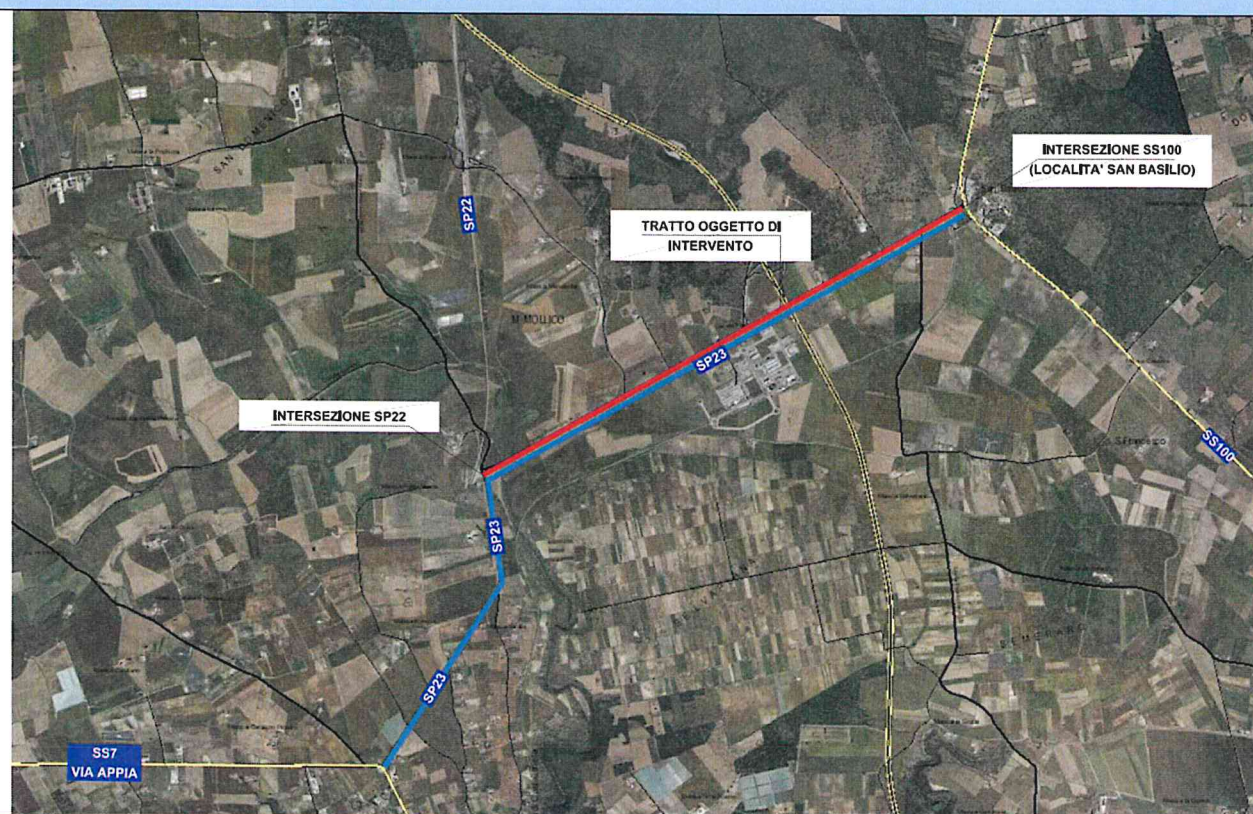


FONDO PER LO SVILUPPO E LA COESIONE	
SCHEDA INTERVENTO N.	/
CODICE PROGETTO	/
Delibera Cipe di riferimento e Asse	Cipe 54/2016 Asse A Interventi nel settore stradale
Linea di Azione *	A2 Interventi di adeguamento e razionalizzazione della rete stradale
STRADA	
Strada Provinciale 23	
TITOLO INTERVENTO	
Adeguamento della SP 23 dall'intersezione con la SS 100 all'intersezione con la SP 22	
TIPOLOGIA INTERVENTO	
Adeguamento e razionalizzazione della rete stradale	
LOCALIZZAZIONE	
Puglia - Provincia di Taranto – Mottola-Castellaneta	
DESCRIZIONE SINTETICA	
L'intervento riguarda il tratto della strada provinciale n. 23 che interessa i territori dei Comuni di Mottola e Castellaneta. L'opera è localizzata tra l'intersezione stradale con la SS 100 in località San Basilio, e l'intersezione con la strada provinciale n. 22 passando dalle intersezioni a raso relative al casello autostradale dell'A 14 e della zona industriale di Mottola.	
SOGGETTO BENEFICIARIO/ ATTUATORE	
Regione Puglia/ Provincia di Taranto	
COSTO TOTALE DELL'INTERVENTO (milioni di euro)	
14	
FINANZIAMENTO FSC DELL'INTERVENTO (milioni di euro)	
14	
OBIETTIVI GENERALI E FINALITA'	
<p>L'intervento ha l'obiettivo di adeguare il tratto di strada agli standard di sicurezza attraverso l'allargamento della sezione stradale, la rettifica altimetrica dell'asse viario e la sistemazione delle principali intersezioni stradali esistenti.</p> <p>L'opera è complementare all'adeguamento dell'incrocio tra la SP 23 e la SS 110 soggetto ad elevata pericolosità ed incidentalità, la cui progettazione a cura di ANAS S.p.A è ricompresa nell'ambito dei lavori di completamento funzionale e messa in sicurezza della SS 100 tra i km 44+500 e 52+600 (San Basilio).</p>	



PLANIMETRIA GENERALE INTERVENTO



STATO AVANZAMENTO PROGETTUALE

Studio di fattibilità tecnica ed economica

BREVE DESCRIZIONE DEI RISULTATI ATTESI

Il progetto è finalizzato a migliorare i livelli di servizio e di sicurezza della circolazione, migliorando il collegamento tra la SS 100 e la strada SP 22. La strada SP 23 è ancor più strategica in considerazione del suo sviluppo complessivo in quanto funge da connessione tra due strade statali (la SS 100 e la SS 7 Appia) e l'autostrada A14. Il miglioramento delle immissioni e l'eliminazione di alcuni incroci a raso garantiscono un sensibile aumento della sicurezza stradale anche con riferimento all'ampia variabilità della tipologia di mezzi che interessano il tronco stradale.

INDICATORE DI REALIZZAZIONE

Il tratto di strada da adeguare è di circa 5 km. La sede stradale verrà adeguata alla cat. C1-strada extraurbana secondaria, a due corsie (una per senso di marcia) di 3,75 m, due banchine laterali di 1,50 m e due arginelli di 1 m con installazione di barriere stradali. È previsto l'adeguamento altimetrico del tracciato e la realizzazione di opere d'arte principali e minori di adattamento all'andamento orografico dei luoghi. Verrà realizzata una rotatoria presso l'intersezione di ingresso e uscita autostradale e altre due rispettivamente in corrispondenza degli incroci con l'area industriale di Mottola e la SP 22.

CRONOPROGRAMMA E PIANO FINANZIARIO PER ANNUALITA'

ANNO	2018	2019	2020	2021	2022	2023	2024	2025
ATTIVITA'								
SPESA (**)			2	2	5	5		

Legenda

Progettazione	Affidamento	Realizzazione			
---------------	-------------	---------------	--	--	--

STRUMENTO ATTUATIVO

FSC 2014-2020. Piano Operativo Infrastrutture. Cipe 54/2016.

(**) Progettazione e Realizzazione

[Handwritten signature]